

4. 受験申し込み

受験上の配慮が必要な方は、以下の申し込み手順を進める前に、「受験上の配慮申請の流れ」(P.10～13)をご参照ください。

(1) 申し込みの手順

受験の申し込みは、保護者用マイページから行います(※生徒用マイページからは申し込みできません)。

保護者用マイページトップページ

1 対象の生徒が選択されていることを確認する

2 受験申し込み可能なテストがある場合にボタンが表示されるので、「申込」をクリック

申込画面

3 「受験上の配慮申請」等がない場合、「なし」にチェック

4 表示内容を確認の上、「申込」をクリック

5

申し込みが完了すると「申し込み済のテスト」として保護者用マイページ及び生徒用マイページのトップページに表示されます。

(2) 受験情報の確認・受験票のダウンロード

会場が確定する10月下旬に、受験情報の確認や受験票(PDF)がダウンロードできるようになります。ダウンロードしたPDFを印刷し、当日受験会場に持参します。

受験情報の確認

受験票のダウンロード

受験票

会場情報
東京センター
東京センター-2, 1, 7647117

受験票

受験日	試験時間 12:00 AM - 04:00 AM	開始時間 12:00 AM	所要時間 8 Hours
-----	-----------------------------	------------------	-----------------

6. 受験上の配慮の区分と内容

本テストでは、受験上の配慮が必要な方を対象に、受験上の配慮申請が可能です。

※受験上の配慮申請は、保護者が行います。完了までに時間がかかることが予想されますので、早めに申請してください。

- ・ 申請する受験上の配慮の内容を選ぶ際は、学校の先生と相談し、障害の程度や通常の授業での状況を考慮した上で、必要な選択肢をお選びください。
- ・ 詳細は、『令和6年度 受験上の配慮に関する案内書』を参照してください。

配慮区分	障害等の内容	受験上の配慮の概要
1	視覚関係 (点字・拡大文字)	点字問題による受験 (解答時間の延長あり)
2		拡大問題冊子による受験 (解答時間の延長あり)
3		拡大問題冊子による受験 (解答時間の延長なし)
4	聴覚関係	音 (音声) を文字化した問題での受験 (音声の聞き取りなし/解答時間の延長あり)
5		音 (音声) を文字化した問題での受験 (音声の聞き取りあり/解答時間の延長あり)
6		音 (音声) の聞き取りありでの受験 (音声を文字化した問題なし)
7	きつ音・発話障害関係	解答時間の延長
8	上肢不自由	受験会場等に関する配慮
9	発達障害	受験会場等に関する配慮 (解答時間の延長あり)
10		受験会場等に関する配慮 (解答時間の延長なし)
11	下肢不自由	受験会場等に関する配慮
12	その他 (持病・対人恐怖等の心理面での配慮が必要な場合等)	受験会場等に関する配慮

《追加で必要な受験上の配慮》※複数選択可

- 試験準備時のタブレットへの入力作業代行
- エレベーターが利用可能な受験会場での受験
- 機材装着準備のサポート

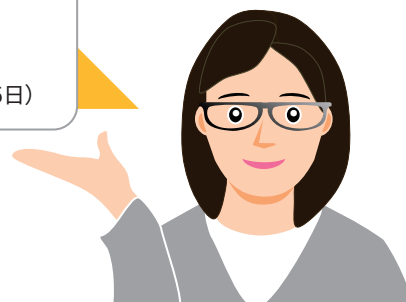
- 車いすの利用
- 障害者用トイレの利用

※複数区分の申請も可能です。ただし、一部の区分は複数の区分に申請できないものがあります。詳しくは、『令和6年度 受験上の配慮に関する案内書』を確認してください。

ご不明な点がございましたら、お気軽に下記窓口までお問い合わせください。

中学校英語スピーキングテスト (ESAT-J) 保護者・生徒用窓口
0570-038-777 (ナビダイヤル)

受付時間：月～金 午前10時～午後7時 (土日、祝日、年末・年始を除く)
 ※次の土日は受付します (8月31日、9月14日、11月23日・24日、12月14日・15日)



7. 受験上の配慮申請の流れ

(1) 受験上の配慮申請の流れ

受験上の配慮申請は、「受験上の配慮申請書」(校長の確認を受けたもの)を保護者用マイページから提出する必要があります。その後、**承認となれば、受験申し込み完了となります。**

受験上の配慮を申請する場合

保護者アカウント作成及び
保護者用マイページ開設

生徒情報の紐づけ
または新規作成

保護者用マイページから

受験上の配慮申請及び受験申し込み・承認

7月11日(木)
午前9時～

9月6日(金)
午後5時まで

※「受験上の配慮申請書」は「令和6年度 受験上の配慮に関する案内書」の巻末にあります。

※受験上の配慮申請は完了までに時間がかかることが予想されるため、早めの申請をお願いいたします。

(2) 受験上の配慮申請の動き

・先生と相談した上で、申請する配慮区分を決めます。



保護者は、中学校から受験上の配慮申請書を受領後、カメラなどで撮影して、画像データを準備します。専用ポータルサイト上で受験上の配慮申請を行う際に、準備した画像データをアップロードします。



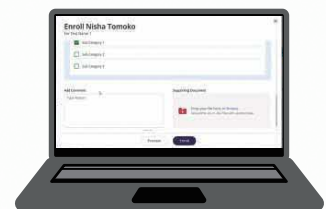
受験上の
配慮申請書

公印

原本は、保護者にて保管

jpg, png, pdf, zip

専用ポータルサイト
から申請
(保護者用マイページ)



申請理由:「どのような症状か」「日常の授業をどのように受けているか」などできるだけ詳しく記入してください。

例:「弱視のため、10pt程度の文字は読むことが難しい。日常の授業でも教科書を拡大印刷して使用している。」「緊張すると、話し始めに時間がかかることがあるため。ことばの教室に通っており、学校の普通の授業でも先生には本人の発話をゆっくり待ってもらいたい。」「

※持ち込み物等がある場合は、申請書の申請理由欄に記載してください。その他特別な要望がある場合は、窓口にご相談ください。

8. 受験上の配慮申請の準備・申請

(1) 「受験上の配慮に関する案内書」の内容確認、受験上の配慮申請書の準備

【「令和6年度 受験上の配慮に関する案内書」の入手方法】

7月上旬に東京都教育委員会の「【特設ページ】中学校スピーキングテスト (ESAT-J)」から、「令和6年度 受験上の配慮に関する案内書」をダウンロードできます。申請書は案内書の巻末にあります。

受験上の配慮申請前に、「受験上の配慮に関する案内書」を、よくお読みください。

配慮の内容を確認して、必要であれば担当の先生にご相談いただき、申請する内容を決めます。

中学校英語スピーキングテスト
(ESAT-J YEAR 3)

令和6年度
受験上の配慮に関する案内書
【都内公立中学校等に在籍の方】

(2) 「受験上の配慮申請書」の作成、画像データの準備

※図はイメージです。

① 生徒記入欄に必要事項を記入

- ・ 生徒姓名
- ・ 保護者姓名
- ・ 電話番号
- ・ 希望する配慮の区分
- ・ 申請理由

② 担当の先生に提出後、校長公印の入った申請書受領

③ 受験上の配慮申請書を受領後、カメラなどで撮影して、画像データを準備

jpg, png, pdf, zip

受験申込を行う際に、
保護者用マイページで申請
(13ページへ)



公印があることを
確認してください。

申請にあたって、ご留意頂きたいこと

受験上の配慮 申請期間

7月11日(木) 午前9時から
9月6日(金) 午後5時 締め切り

※受験上の配慮申請は、完了までにお時間がかかることが予想されますので、早めの申請をお願いいたします。

申請された内容は、事業者が東京都教育委員会と審査します。審査には、5日程度(土日祝日除く)かかります。審査結果は、「保護者用マイページ」または「生徒用マイページ」にて確認ができます。

※ 申請内容について確認したいことがある場合は、後日、「中学校英語スピーキングテスト(ESAT-J)専用窓口」から、保護者の方や学校の先生に、直接確認のお電話をすることがあります。

※ 「受験上の配慮に関する案内書」に記載のない要望や会場に関する要望がある場合は、窓口にご相談ください。

8. 受験上の配慮申請の準備・申請

(3) 保護者用マイページから受験上の配慮申請

8 ページを参照し申し込み手続を進めます。申し込み画面で「**受験上の配慮の有無**」で「**あり**」を選択します。

1 「受験上の配慮の有無」で「あり」を選択すると、申請の詳細の記入欄が表示される

2 配慮区分を選択

3 追加で必要な受験上の配慮を選択

4 「受験上の配慮申請書」をアップロード

5 「申込」ボタンをクリック

6 申請完了

7 申し込み済みのテスト

※画面は実際のものとは多少異なります。

申請書のアップロード: アップロード可能なのは、1ファイルです(ファイルが2つ以上の場合、圧縮フォルダにしてアップロードしてください)。

7 申し込み済みのテスト

ESAT-J YEAR 3 対象学年
中学校 3 年生

承認待ち

申請された内容は、事業者が東京都教育委員会と審査します。審査には、5日程度(土日祝日除く)かかります。審査結果は、「保護者用マイページ」または「生徒用マイページ」にて確認ができます。

申請完了 承認された場合は、「申請完了」となります。

差戻し 申請内容に不備があった場合や、追加情報が必要な場合は「差戻し」となります。差戻し理由を必ず確認してください。

9. 登録情報の変更方法・顔写真の登録方法

保護者用マイページから生徒情報の変更や、顔写真の登録をすることができます。

登録情報は、受験申し込み期間中のみ修正可能です。**9月20日(金)午後5時まで**に修正してください。

登録情報の変更

1. 対象生徒のメニューから「登録情報の編集」を選択。



2. 修正したい項目を変更し、「保存」をクリックします。



顔写真の登録・変更

※登録する写真の条件についてはP.4をご覧ください。

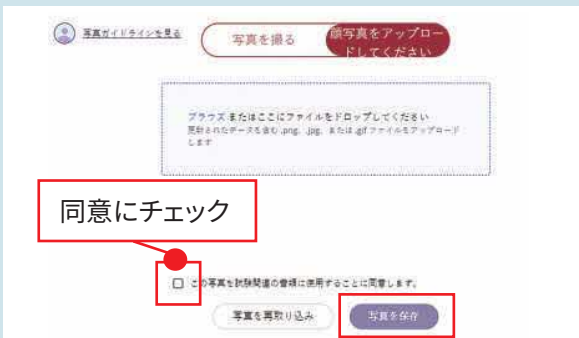
1. 対象生徒のメニューから「登録情報の編集」を選択し、カメラマークをクリックします。



2. 「顔写真を撮る」または「顔写真をアップロード」を選択します。



3. 写真の利用に同意し「写真を保存」をクリックします。



4. 登録情報編集画面で「保存」をクリックして完了です。



顔写真登録・変更期限
登録情報変更期限

9月20日(金)午後5時 締め切り

10. よくある質問(受験申し込み全般について)

質問	回答
メールアドレスを登録しましたが、メールが届きません。	スマートフォンやパソコンのメールの受信設定により、メールが正しく受信できていない可能性があります。迷惑メールフォルダなどに入っていないか、確認してください。ドメイン指定が必要な場合、「@esat-j.org」を許可するように設定してください。
パスワードの設定ができません。	3ページに記載されているパスワード設定条件を、まずはご確認ください。それでも設定できない場合は、中学校英語スピーキングテスト(ESAT-J)保護者・生徒用窓口までお電話ください。
「保護者用マイページ」に登録した生徒情報が間違っていました。	「保護者用マイページ」の生徒メニューの「登録情報の編集」から、生徒情報を変更できます。14ページ「登録情報の変更方法・顔写真の登録方法」をご確認ください。なお、受験申し込み期間終了後は、変更できません。
申し込んだときの顔写真を変更できますか？	「保護者用マイページ」の生徒メニューの「登録情報の編集」から、顔写真を変更できます。14ページ「登録情報の変更方法・顔写真の登録方法」をご確認ください。なお、受験申し込み期間終了後は、変更できません。
顔写真のアップロードができません。	顔写真は、決められたファイルの大きさ、決められたファイルの形式でアップロードしてください。4ページ「適切な顔写真」を確認してください。
ESAT-J YEAR 2の生徒情報の紐づけをするための番号がわかりません。生徒アカウントを新規作成してもいいですか？	新規で生徒アカウントを作成すると、あとからESAT-J YEAR 2の結果や登録情報を紐づけることができません。「受験用二次元コード」と「専用ポータル用照合コード(8桁)」が不明な場合は、先生にご相談ください。

11. よくある質問(受験上の配慮について)

質問	回答
希望したい配慮の内容が一覧にありません。	受験上の配慮として対応できる内容は、原則として「受験上の配慮に関する案内書」に記載にあるものとしております。一覧にない配慮の内容を希望する場合は、中学校英語スピーキングテスト(ESAT-J)保護者・生徒用窓口までご連絡ください。
申請する際の基準はありますか？	申請基準は設けておりません。先生と相談のうえ、申請してください。障害者手帳の所持の有無は問いません。
申請した後に、申請内容の変更や取り下げができますか？	申請後の変更や取り下げはできません。申請前に内容を十分確認したうえで申請してください。
申請期間内に申し込みできません。	受験上の配慮申請期間を過ぎてしまうと、申請を受け付けることができなくなりますので、早めに準備・申請してください。
申請期間終了後に、受験上の配慮が必要になりました。(骨折等)	至急、中学校英語スピーキングテスト(ESAT-J)保護者・生徒用窓口まで、お電話ください。
受験上の配慮を希望していたのですが、申請をせずに受験申し込みをしてしまいました。	中学校英語スピーキングテスト(ESAT-J)保護者・生徒用窓口までお電話ください。

受験申し込み
に関することで
お困りの方

中学校英語スピーキングテスト(ESAT-J) 保護者・生徒用窓口
0570-038-777 (ナビダイヤル)

受付時間：月～金 午前10時～午後7時(土日、祝日、年末・年始を除く)

※次の土日は受付しません(8月31日、9月14日、11月23日・24日、12月14日・15日)